

LISTA DE FONDOS ESG



LISTA DE FONDOS ESG

- 1** Introducción a la inversión ESG: Explicación y razones
- 2** Conceptos clave
- 3** Formas de incorporar el ESG en cartera
- 4** Lista de fondos ESG: Composición y metodología
- 5** Presentación webinar semanal



1 Introducción a la inversión ESG: Explicación y razones

Nos encontramos en un punto en el que ya nadie duda que el mundo avanza cada vez más rápido hacia economías más sostenibles. Todo esto apoyado por los gobiernos y organismos supranacionales en forma de pactos verdes, objetivos de largo plazo como el de cero emisiones netas en 2050 y una más estricta regulación para las empresas.

No es de extrañar, por tanto, que el mundo financiero se esté adaptando a esta tendencia con la creación de productos específicos, sistemas de medición del nivel de sostenibilidad etc. De hecho, según un reciente estudio realizado por la consultora PwC, se estima que dentro de cinco años aproximadamente la mitad del patrimonio total gestionado por la industria europea de fondos estará en estrategias ESG.



Source: PwC Global AWM Research Centre analysis. Past data based on Morningstar and Refinitiv Lipper.

Según el estudio, son cuatro las principales causas por la que la inversión ESG se convertirá en una pieza clave de las carteras de los inversores europeos:

1. Revisión completa de la reglamentación. El impulso regulador y legislativo del ESG ha cambiado y se ha fortalecido significativamente en los últimos años. La creciente presión legislativa y regulatoria ha reforzado la mayor atención que la ESG está recibiendo y es probable que tenga el mayor impacto en la aceleración del cambio hacia un modelo sostenible de inversión. A medida que se desarrolle el panorama normativo, las empresas insostenibles perderán capital y los sectores que no cumplan con las normas se verán penalizados como consecuencia de ello.

2. Mejor comportamiento relativo de la ESG. Diversas investigaciones han desmentido la creencia generalizada de que, para invertir de manera sostenible, los inversores deben sacrificar rentabilidad. Por el contrario, cada vez hay más pruebas que sugieren una perfecta sinergia entre el rendimiento y la sostenibilidad. En la corrección de mercado vivida en la crisis del COVID-19, los activos alineados con los criterios ESG superaron en rentabilidad a los que no lo estaban. Un análisis de Bloomberg determinó que el fondo ESG medio perdió un 12,2% en 2020, menos de la mitad que el S&P 500.

Lo cierto es que, a medida que los procesos de inversión ESG se vuelvan más sofisticados esta diferencia seguirá aumentando, lo que mejorará aún más el sentimiento de los inversores en favor de estas inversiones. Además, todo esto provocará un aumento de la oferta de este tipo de productos a medida que más empresas empiecen a tener presente la sostenibilidad en sus modelos de negocio, generando oportunidades para una mayor diversificación.

3. Una demanda creciente. El cambio en los valores de la sociedad ha dado lugar a una nueva generación de inversores que dan prioridad a los impactos no financieros junto con los rendimientos financieros. El impulso más fuerte proviene de los inversores institucionales, que están reaccionando a la creciente presión de los encargados de la formulación de políticas regulatorias.
4. Cambios sociales fundamentales, magnificados por las actuales crisis ambientales, sociales y sanitarias. El aumento de la ESG se ve reforzado por importantes cambios sociales. La conciencia pública de los riesgos relacionados con la ESG ha catapultado el cambio climático y la sostenibilidad a lo más alto de la agenda mundial. La sociedad atribuye cada vez más importancia a la financiación sostenible y a la ESG en general. De hecho, la crisis del COVID no ha hecho más que acelerar este cambio.

Pero, ¿qué es realmente la inversión socialmente responsable o ESG?

La inversión socialmente responsable es aquella que, además de los criterios financieros típicos de cualquier inversión, toma en consideración otros criterios de carácter extrafinancieros, relacionados con factores ambientales (E), sociales (S) y de buen gobierno corporativo (G).

- Factor ambiental: Hace referencia a aspectos relacionados con temas medioambientales, como son la gestión del agua, calidad del aire, gestión de la energía y biodiversidad.
- Factor social: Analiza asuntos internos de las empresas como la propia diversidad de la empresa, derechos humanos, cuestiones sanitarias, condiciones laborales o seguridad.
- Gobierno Corporativo: Estudia la gestión de la propia compañía, independencia del consejo, remuneración de los directivos, estrategia fiscal, relación con los accionistas, gestión del riesgo, ética en los negocios, comportamiento competitivo o corrupción.

La razón que explica el uso de estos tres criterios, aparte de por una “razón moral”, viene por la parte de la gestión del riesgo. Está comprobado que una mayor calificación en términos ESG ayuda a minorar el riesgo de nuestra cartera, por ejemplo, para evitar casos como el *Dieselgate* de Volkswagen en 2018. De hecho, como hemos comentado antes, se comprobó que durante las caídas del pasado marzo los activos con buena calificación ESG se comportaron mucho mejor que el resto del mercado.

2 Conceptos clave

Para ayudarlos a entender todo lo relacionado con la inversión ESG hemos elaborado un glosario de con los conceptos que consideramos importantes:

- **Inversión Socialmente Responsable (SRI):** Invertir basándose, entre otros, en criterios sociales, por ejemplo, evitando industrias controvertidas como el tabaco, el alcohol o los juegos de azar.
- **Inversión ESG:** La inversión socialmente responsable es aquella que, además de los criterios financieros típicos de cualquier inversión, toma en consideración otros criterios medibles de carácter extrafinancieros, relacionados con factores ambientales (E), sociales (S) y de buen gobierno corporativo (G).
- **Inversión sostenible:** Trata de garantizar que la inversión conservará su valor a lo largo del tiempo generando por este motivo exceso de retorno. En el caso de una compañía, asegurarse de que tenga la capacidad de perdurar y pueda seguir operando durante un largo período. Desde este punto de vista, los factores ESG sirven para destacar las exposiciones a riesgos que podrían descarrilar a una empresa a largo plazo. En la industria, la inversión ESG y la inversión sostenible suelen considerarse sinónimos.
- **Inversión de impacto:** Inversiones que buscan generar un impacto positivo medible en su entorno, ambiental o social, junto al retorno financiero tradicional. Esto quiere decir que los inversores de impacto pueden estar dispuestos a obtener rendimientos inferiores a los del mercado para ayudar a financiar las causas que consideren valiosas. Se suelen usar los 17 Objetivos de Desarrollo Sostenible (ODS) de la Naciones Unidas para medir el impacto real de estas inversiones:



- **Best in class:** En Inversión Sostenible, el enfoque *best-in-class* supone invertir en las empresas que se sitúan a la cabeza de su sector en términos de cumplimiento de criterios ambientales, sociales y de gobierno corporativo.
- **Green Bonds:** Un bono verde es un tipo de instrumento de renta fija que se destina específicamente a recaudar fondos para proyectos climáticos y ambientales.
- **Green Washing:** Es una práctica en la que se realiza marketing verde de manera engañosa para promover la percepción de que los productos, objetivos o políticas de una organización son respetuosos con el medio ambiente con el fin de aumentar sus beneficios.

3 Formas de incorporar el ESG en cartera

A la hora de incorporar los factores ESG dentro de una cartera o fondo de inversión, existen diferentes grados de integración de estos criterios (de menor a mayor):

- 1) **Screening negativo (Exclusión):** excluir empresas o industrias específicas involucrados en actividades que están en conflicto con las políticas de inversión, los valores o las normas sociales, como el tabaco, el alcohol, la energía nuclear y fabricación de armas.
- 2) **Screening positivo:** Selección de una cartera de empresas con características aceptables en materia ESG para formar un universo de inversión o un índice de referencia.
- 3) **Integración ESG:** La inclusión de métricas de ESG en todos los aspectos del proceso de inversión, como la valoración de valores, la formación de retornos esperados, el análisis de riesgos y la construcción de carteras.
- 4) **Engagement:** El proceso mediante el cual los inversores buscan activamente influir en las compañías con el fin de abordar las deficiencias de ESG y fomentar mejores prácticas mediante el dialogo o el voto en las juntas de accionistas.

4 Lista de fondos ESG: Composición y metodología

La nueva lista de fondos ESG que os presentamos viene a completar el espectro de productos recomendados por el equipo de Selección de fondos y cubrir la creciente demanda en este tipo de productos.

La razón de lanzar una lista independiente y paralela al resto de listas (LFR e Ideas) es la de diferenciar de manera clara aquellos productos con un alto grado de integración ESG en sus procesos de inversión, de aquellos que simplemente se califican como sostenibles sin pasar realmente del primer grado de integración.

Por ello, en esta primera versión, hemos preferido sacar una lista concentrada, con pocas categorías, pero con productos que conocemos bien y que cumplen el requisito de alto grado de integración ESG. Con la idea de ir ampliándola poco a poco en función de las necesidades que vayan surgiendo.

Actualmente la lista consta de: 3 categorías de renta fija (Green Bonds, Crédito y Convertibles), 1 categoría de mixtos y 5 categorías de renta variable (Global, Europa, USA, Emergentes y Temáticos).

Con dos o tres fondos por categoría, diferenciados entre sí, para tratar de abarcar todos los tipos de activos y estilos.



Fecha: 30/01/2021

Categoría	Fondo	ISIN	Divisa	Rentabilidades			Volatilidad	Sesgo	Ficha			
				30D	YTD	2020						
RENTA FIJA	Green Bonds	NN L GREEN BOND - P CAP EUR	LU1586210088	EUR	-0,54%	-0,54%	4,24%	7,11%	-0,04%	5,32%	Green Bonds Euro	
		EUR G&S BOND-R/A EUR	LU0914734701	EUR	-0,57%	-0,57%	4,56%	7,79%	-2,13%	6,02%	Green & Sustainable Bond Euro	
		Global Aggregate		EUR	-0,55%	-0,55%	4,24%	5,10%	-1,04%	3,12%		
	Crédito	ROBECO GLOBAL CREDIT-DH EUR	LU1362999564	EUR	-0,92%	-0,92%	8,96%	9,14%	-4,22%	8,00%	Investment Grade Global	
		CANDRIAM SUS BD GB HYD-IEURI	LU1644441120	EUR	0,07%	0,07%	6,01%	9,21%	-3,55%	7,14%	High Yield Global	
		1 - 3 Yrs		EUR	-0,04%	-0,04%	1,05%	0,67%	-0,63%	0,61%		
Convertibles	MIRABAUD-SUST CONV GBL-AHEUR	LU0935157084	EUR	1,43%	1,43%	30,38%	12,62%	-9,53%	11,80%	Delta media		
	Bloomberg Barclays Global Conv		EUR	-0,75%	-0,75%	7,42%	7,54%	-6,67%	6,09%			
MIXTOS	AMUNDI MIA SUS FU-A EUR CAP	LU1941691956	EUR	0,06%	0,06%	3,28%	-	-	6,97%	Conservador Máx. 30% RV		
	NN L PATRIMON BAL EU SUS-PC	LU0119197159	EUR	-0,95%	-0,95%	8,54%	16,82%	-7,71%	10,81%	Equilibrado 50% RV		

Categoría	Fondo	ISIN	Divisa	Rentabilidades			Volatilidad	Sesgo	Ficha		
				1 MES	YTD	2020				2019	2018
Global	SCHRODER GLOB SUST GRTH-EHAA	LU0557291076	EUR	0,13%	0,13%	24,74%	26,99%	-8,13%	25,38%	Growth	
	BMO RESP GLBL EQ-A EUR	LU1890813915	EUR	0,21%	0,21%	13,72%	34,32%	-	24,18%	Blend-Growth	
	MIRABAUD-SUS GBL FOCUS-ACEUR	LU1203833295	EUR	0,31%	0,31%	5,70%	29,87%	7,71%	24,80%	Defensivo	
	MSCI World Local		USD	-0,65%	-0,65%	14,85%	29,11%	-6,10%	25,27%		
Europa	NN L - EURO SUSTAIN EQU-P EU	LU0991964320	EUR	-1,01%	-1,01%	12,76%	33,56%	-13,46%	22,14%	Growth	
	ECHIQ AGENOR MID CAP EU-A	FR0010321810	EUR	-1,79%	-1,79%	13,84%	33,85%	-8,55%	19,76%	Mid Cap	
	MSCI EUROPE		EUR	-1,10%	-1,10%	-2,77%	26,82%	-10,08%	24,98%		
USA	LM-CB US EQ SUSTAIN LDR-AAHE	IE00BZ1G3N53	EUR	-0,58%	-0,58%	28,12%	32,11%	-6,92%	28,99%	Growth	
	BROWN ADV US SUST GROW-EURBA	IE00BF176Z79	EUR	-0,23%	-0,23%	29,84%	37,81%	-	31,04%	Blend-Growth	
	S&P 500 INDEX		USD	-0,48%	-0,48%	18,39%	31,48%	-4,39%	30,21%		
Emergentes	NORDEA 1 EMERG STARS EQ-BPE	LU0602539867	EUR	4,75%	4,75%	25,12%	32,60%	-18,14%	25,50%	Growth	
	ROBECO EMERGING STARS-D	LU0254836850	EUR	4,66%	4,66%	0,09%	28,73%	-14,82%	22,99%	Value	
	MSCI EM		USD	3,15%	3,15%	18,71%	18,82%	-14,28%	21,52%		
Temáticos	R-CO THEM SIL PLUS-C	FR0010909531	EUR	2,53%	2,53%	8,33%	24,76%	-9,16%	19,83%	Envejecimiento	
	NORDEA 1 SIC-GCL&ENV-BF-EUR	LU0348926287	EUR	1,52%	1,52%	19,79%	38,06%	-13,33%	24,44%	Cambio climático	
	VONTOBEL-CLEAN TECHNOLOGY-B	LU0384405600	EUR	1,30%	1,30%	20,94%	35,54%	-15,69%	25,50%	Tecnología limpia	
	ROBECOSAM SMART ENERGY E-D E	LU2145461757	EUR	7,15%	7,15%	45,81%	42,83%	-12,50%	30,18%	Energía	
	ROBECOSAM SMART MATERIAL-D E	LU2145463613	EUR	4,83%	4,83%	18,53%	17,95%	-17,90%	26,01%	Materiales	
MSCI EUROPE		EUR	-1,10%	-1,10%	-2,77%	26,82%	-10,08%	24,98%			

La **metodología** que hemos utilizado para la selección de los fondos de la lista se compone de dos partes: una primera cuantitativa, para definir el universo de fondos elegibles; seguido del análisis cualitativo para la selección final.

Parte cuantitativa: Agrupamos el universo de fondos que cumplían los criterios básicos de aptitud de A&G (Fondo UCITS, con >50 millones de patrimonio y con >1 año de track record) en las 9 categorías elegidas. Una vez agrupados, el siguiente paso fue filtrar las listas en función de cuatro criterios de sostenibilidad definidos por el equipo utilizando la base de datos Sustainalytics de Morningstar:

- “Sustainable Investment – Overall”: Que el fondo estuviera denominado por prospectus (con todos los requisitos regulatorios que eso conlleva) como fondo ESG. Con este campo lo que buscábamos era cubrir el aspecto regulatorio.
- “Low Carbon Designation”: Que el fondo tuviera la marca que lo califica como fondo bajo en emisiones de CO2 que asigna Morningstar en función de sus métricas *Portfolio Carbon Risk Score* y *Portfolio Fossil Fuel Involvement*. Con este campo lo que buscábamos era cubrir la parte de la huella de carbono y emisiones de CO2.
- “Historical Sustainability Percent Rank”: Que el fondo estuviera por encima de la media a 12 meses de su categoría en función del *Portfolio Sustainability Score*. Con este campo buscábamos dotar de consistencia a la metodología teniendo en cuenta la sostenibilidad del fondo en otros periodos del tiempo.
- “Morningstar Sustainability Rating”: Que el fondo estuviera en el primer o segundo quintil en función del *Portfolio Sustainability Score* actual (del que se nutren los famosos globos de Morningstar). Este dato mide el grado de riesgo al que se expone el valor de una

compañía/cartera en función de aspectos ambientales (E), sociales (S) y de buen gobierno corporativo (G).

Con este campo buscábamos tener una foto actual del riesgo ESG de los fondos.

Con este filtro inicial conseguimos reducir hasta en un 80% la mayoría de las categorías previamente definidas. El segundo paso fue aplicar nuestro scoring de criterios financieros para elaborar una pre-lista con los fondos y gestoras que conocíamos y/o nos parecían más interesantes.

Parte cualitativa: Una vez elaborada la pre-lista, concertamos reuniones con todas las gestoras de los fondos pre-seleccionados para confirmar lo que el filtro ESG nos había mostrado y conocer los fondos de primera mano. En las reuniones se valoraba, entre otras cosas, la existencia de un equipo específico para la parte ESG, la capacidad para medir el impacto de los fondos en los ODS, la capacidad de las gestoras para realizar engagement con las compañías etc.

El último paso fue generar un peer group analysis (PGA) con los fondos pre-seleccionados de cada categoría para analizar la consistencia en la generación de alpha, comportamiento en períodos bajistas, análisis del posicionamiento etc. y elegir los fondos que finalmente se han incluido en esta primera versión de la lista.

5 Presentación webinar semanal

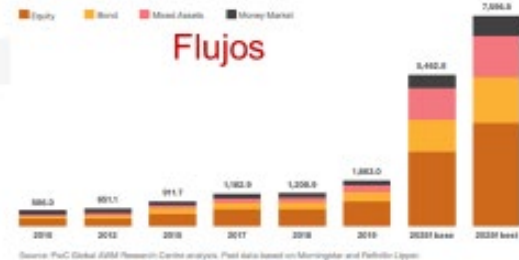
INVERSIONES ESG



Fuente: Barclays



Nos encontramos en un punto en el que ya nadie duda que el mundo avanza cada vez más rápido hacia economías más sostenibles. Todo esto apoyado por los gobiernos y organismos supranacionales en forma de pactos verdes, objetivos de largo plazo como el de cero emisiones netas en 2050 y una más estricta regulación para las empresas



Regulación

Valoración (Green energy)

Rentab / riesgo

CONCEPTOS



Fuente: Barclays



Inversión Socialmente Responsable (SRI)
criterios éticos

Inversión ESG

criterios financieros + factores ambientales (E), sociales (S) y de buen gobierno corporativo (G)

Inversión de impacto

impacto positivo medible + retorno financiero tradicional

Best in class

Green Bonds
proyectos climáticos y ambientales

Green Washing
marketing engañoso



ENFOQUE / TIPOLOGÍA



1. Exclusiones y Screening positivo
2. Integración
3. Engagement
4. Inversión de impacto

Criterios de restricción

Las decisiones sobre restricciones son el punto de partida al definir el universe de inversión.

Implicación y votaciones

Son la mayor manera de promover un mayor comportamiento corporativo.

Integración ESG

Los factores ESG son parte integral de nuestro proceso de inversión.

Comunicación transparente

La inversión responsable comienza con la presentación de informes claros.



Estrategias con Integración ESG
Integración de datos ESG en nuestras estrategias para mejorar la rentabilidad ajustada al riesgo.

Estrategias Sostenibles
Enfocados en empresas líderes en sostenibilidad actuales y futuras.

Estrategias de Impacto
Orientación a empresas que contribuyen positiva y claramente a alcanzar los ODS de la ONU



Fuente: NN

6

OBJETIVIDAD DEL ANÁLISIS

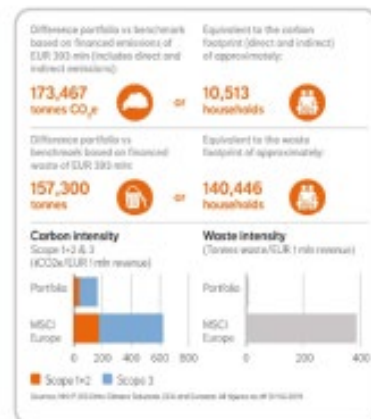
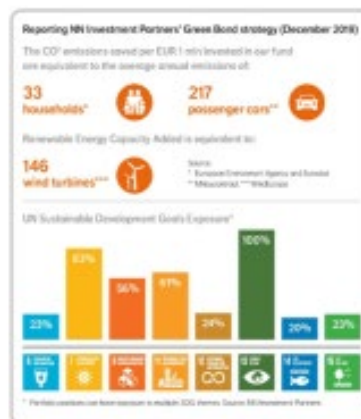


La E es lo único cuantificable

Cómo se mide la S y la G

¿Quién lo mide?

¿Qué criterios?



Apoyando iniciativas internacionales de sostenibilidad

Alianzas para promover la investigación y la generación de informes ESG



METODOLOGÍA EMPLEADA



Name Report Currency: Euro	ISIN	KIID Ongoing Charge	Fund Size	Morningstar Rating Overall	# of Holdings (Long)	Historical Sustainability Percent Rank in Global Category	Low Carbon Designat ion	Historical Sustainability Score	Morningstar Sustainability Rating	Portfolio Sustainability Score
Report Search Criteria: Country Available for Sale = Spain And / Global Category = Global Equity Large Cap Or Global Category = Global Equity Mid/Small Cap / And Sustainable Investment - Overall =										
Unclassified										
OPAM INVEST B Eqs NewGems Sust W Cap	BE6246061376	1,03	1.785.317.787,00	*****	80	33	🌱	22,14	🌱🌱🌱🌱🌱	21,44
Janus Henderson Global Sust Eq I AccEURH	GB0066VYGG34	0,81	1.654.603.936,00	*****	61	1	🌱	18,66	🌱🌱🌱🌱🌱	18,76
Janus Henderson Hrnz Gbl Sus Eq H82 EUR	LUL984711942	0,81	733.613.728,00	*****	77	1	🌱	18,65	🌱🌱🌱🌱🌱	18,76
AB Sustainable Gbl Trntc AXIUSDAcc	LU0034995152	1,30	1.614.601.707,65	****	54	12	🌱	20,81	🌱🌱🌱🌱🌱	20,82
Merova Global Sust Eq N/A EUR	LU0914730626	0,91	2.807.832.086,00	****	303	11	🌱	20,73	🌱🌱🌱🌱🌱	20,04
Hepstagon Future Trends Equity C USD Acc	30008YWH005	1,36	150.152.410,52	****	24	3	🌱	19,51	🌱🌱🌱🌱🌱	19,51
NN (L) Global Sustainable Eq P Cap EUR	LU0119218553	1,80	2.021.631.693,00	***	65	8	🌱	20,50	🌱🌱🌱🌱🌱	19,68
JPM Global Socially Raspb A (dist) USD	LU0111753769	1,81	130.441.586,36	****	69	24	🌱	21,68	🌱🌱🌱🌱🌱	20,90
Riset - Global Envir Opps I EUR	LU0030621631	1,11	6.966.040.884,00	*****	356	3	🌱	19,66	🌱🌱🌱🌱🌱	18,88
Hirshfeld Sustainable Gbl Fca A USD Acc	LU1008513852	1,83	528.339.258,01	***	29	1	🌱	18,37	🌱🌱🌱🌱🌱	18,11
JSS Sustainable Eq Gbl Th P EUR dist	LU0229773345	2,07	976.208.218,00	***	51	30	🌱	21,99	🌱🌱🌱🌱🌱	21,46
NN (L) Smart Connectivity P Cap USD	LU0119200128	1,80	716.091.592,83	****	58	1	🌱	18,59	🌱🌱🌱🌱🌱	18,03
Schroder ISF Gbl Sust Gr C Acc EUR Hdg	LU0557291233	0,88	1.109.908.362,00	****	81	5	🌱	20,12	🌱🌱🌱🌱🌱	19,70
BMO Responsible Global Equity R Inc EUR	LU0969484335	1,04	1.278.921.598,00	****	62	1	🌱	18,73	🌱🌱🌱🌱🌱	18,17
Robeco Sust Gbl Stars Eqs Pfl EUR	NL0000289783	1,16	3.176.367.463,00	*****	93	17	🌱	21,19	🌱🌱🌱🌱🌱	19,97
Robeco Sustainable Gbl Stars Eqs F EUR	LU0940004913	0,84	277.920.589,00	*****	101	16	🌱	21,12	🌱🌱🌱🌱🌱	20,01
GS Gbl Eq Prrs ESG P Acc EUR	LU0377752828	1,30	49.179.489,00	**	41	29	🌱	21,94	🌱🌱🌱🌱🌱	21,37
Nordea 1 - Global Climate & Envir BP EUR	LU0349926287	1,83	6.145.445.324,00	****	69	6	🌱	21,68	🌱🌱🌱🌱🌱	21,57
Allianz Global Sustainability WT EUR	LUL766518152	0,86	1.384.664.971,00	***	63	2	🌱	19,12	🌱🌱🌱🌱🌱	18,27
AXAWP Framlington Women Empwmt FCap ...	LU1857119658	1,01	114.831.173,00	***	59	12	🌱	20,79	🌱🌱🌱🌱🌱	20,05
ERSTE Responsible Stock Global € R01 T	AT0000646799	1,82	277.495.304,00	***	165	10	🌱	20,65	🌱🌱🌱🌱🌱	19,72
Mercur Sustainable Gbl Eq M-28	30008Z8Z8K49	0,68	1.681.830.955,31	*****	1.241	14	🌱	20,98	🌱🌱🌱🌱🌱	20,36
RobecoSAM Gbl Gnr Eqly Imp Eqs I EUR	LU2149499777	0,83	198.833.498,00	*****	70	4	🌱	19,94	🌱🌱🌱🌱🌱	19,35
SLI GS II Global Equity Immed B EUR Acc	LU1697923057	0,93	43.894.665,00	**	47	5	🌱	20,12	🌱🌱🌱🌱🌱	19,55
Sbercija Megatrends A FI	ES0146758000	2,23	285.886.663,00	***	49	2	🌱	19,20	🌱🌱🌱🌱🌱	18,82
AXAWP Global Factors-Sust Eq A Cap EUR	LU1774149998	0,81	858.515.041,00	****	458	19	🌱	21,34	🌱🌱🌱🌱🌱	20,73
Stewart Inv Widw Ldrs Satby I USD Acc	30008368304	1,39	36.548.915,42	***	41	21	🌱	21,48	🌱🌱🌱🌱🌱	20,85
UBS (Lux) EF Gbl Sust (USD) Q-acc	LUL240780160	1,08	1.073.464.366,65	*****	104	23	🌱	21,64	🌱🌱🌱🌱🌱	21,53
DWS SDG Global Equities LD	DE0005152466	1,46	315.131.923,00	****	81	28	🌱	21,80	🌱🌱🌱🌱🌱	21,85
Microbank Fondo Ecológico Estándar FI	ES0163853008	3,34	71.124.742,00	***	12	19	🌱	21,34	🌱🌱🌱🌱🌱	20,86



ayg.es
efginternational.com

BARCELONA

Avda. Diagonal, 640
08028 Barcelona
93 342 44 03

LEÓN

Ordoño II, N°9. 1B
24001 León
91 088 60 53

LOGROÑO

C/ Muro de la Mata 5 4ºD
26001 Logroño
94 156 00 77

MADRID

Pº de la Castellana, 92
28046 Madrid
91 590 21 21

PAMPLONA

C/Cortes de Navarra 5,
3ºD
31002 Pamplona

LUXEMBURGO

56, Gran Rue, 4th Floor
L-1660 Luxemburgo
(352) 26454398

SANTANDER

Castelar, 7
39004 Santander
94 221 63 90

SEVILLA

Avda. de la Palmera, 27 y 29
41013 Sevilla
91 590 21 21

VALENCIA

Conde de Salvatierra, 9
46004 Valencia
96 091 57 44

VALLADOLID

Santiago, 29
47001 Valladolid
98 336 31 34