

Paradigma Stable Return

ISIN: (C) LU2563072276 / (A) LU2563072193
 Bloomberg: (C) PSRFCEA LX / (A) PSRRCEA LX

Objetivo

Ayudar a los inversores a proteger y aumentar su capital

Características

Carta global de renta fija, renta variable y cash
 Estrategia Mixta Moderada Global

Asignación de activos equilibrada
 Riesgo medio-bajo (3/7)

Filosofía

“Según el tratado de Darwin ‘El Origen de las Especies’, no sobrevive el más inteligente [...]; no sobrevive el más fuerte; [...] sobrevive el que se adapta y ajusta mejor a los cambios del entorno en el que se encuentra.”

Leon C. Megginson

Comité de Inversión



Bernardo Barreto
MBA



Miguel Mayo
MBA, CFA



Germán Molina
PhD, MA, CFA, FRM

Expertos en la Gestión Multiactivo y Macro Global

Gestión de capital para grandes family offices, fondos de pensiones, aseguradoras y bancos

Gestión de mandatos de más de €1bn en:

- Hedge funds Global Macro
- Fondos de Multiactivos Moderados
- Fondos Cuantitativos
- Fondos de Primas de Riesgo Alternativas
- Carteras Propietarias.

Décadas de experiencia profesional en empresas de renombre mundial

Demostrada excelencia académica en universidades de primer nivel:

- MBA con Distinción de Harvard Business School
- MBA, Palmer Scholar (top 5%) de The Wharton School
- Master en Economía y PhD en Estadística Bayesiana de Duke (Fulbright)
- Premio Frank Wilcoxon por la American Statistical Association
- Investigación académica citada en ~2.000 publicaciones

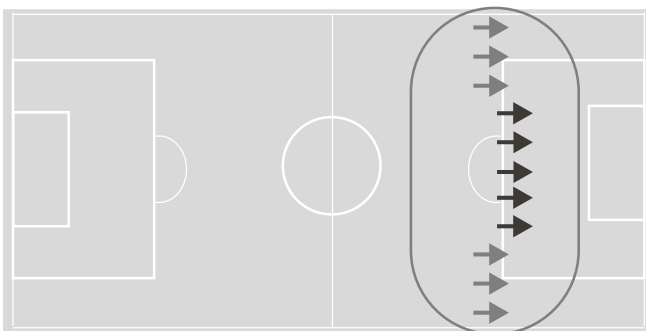


Proceso – Enfoque Equilibrado para proteger y aumentar capital

“Un buen ataque te gana partidos. Una buena defensa te gana campeonatos.” Sir Alex Ferguson

“La primera regla de una inversión es no perder [dinero]. Y la segunda regla de una inversión es no olvidar la primera regla.” Warren Buffett

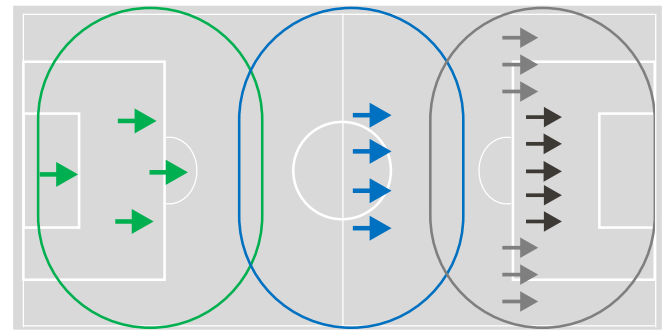
Fondo Multiactivo Tradicional



Mercados Globales

VS.

Estrategia Paradigma Stable Return



Estrategias de Protección

Rentabilidades Independientes

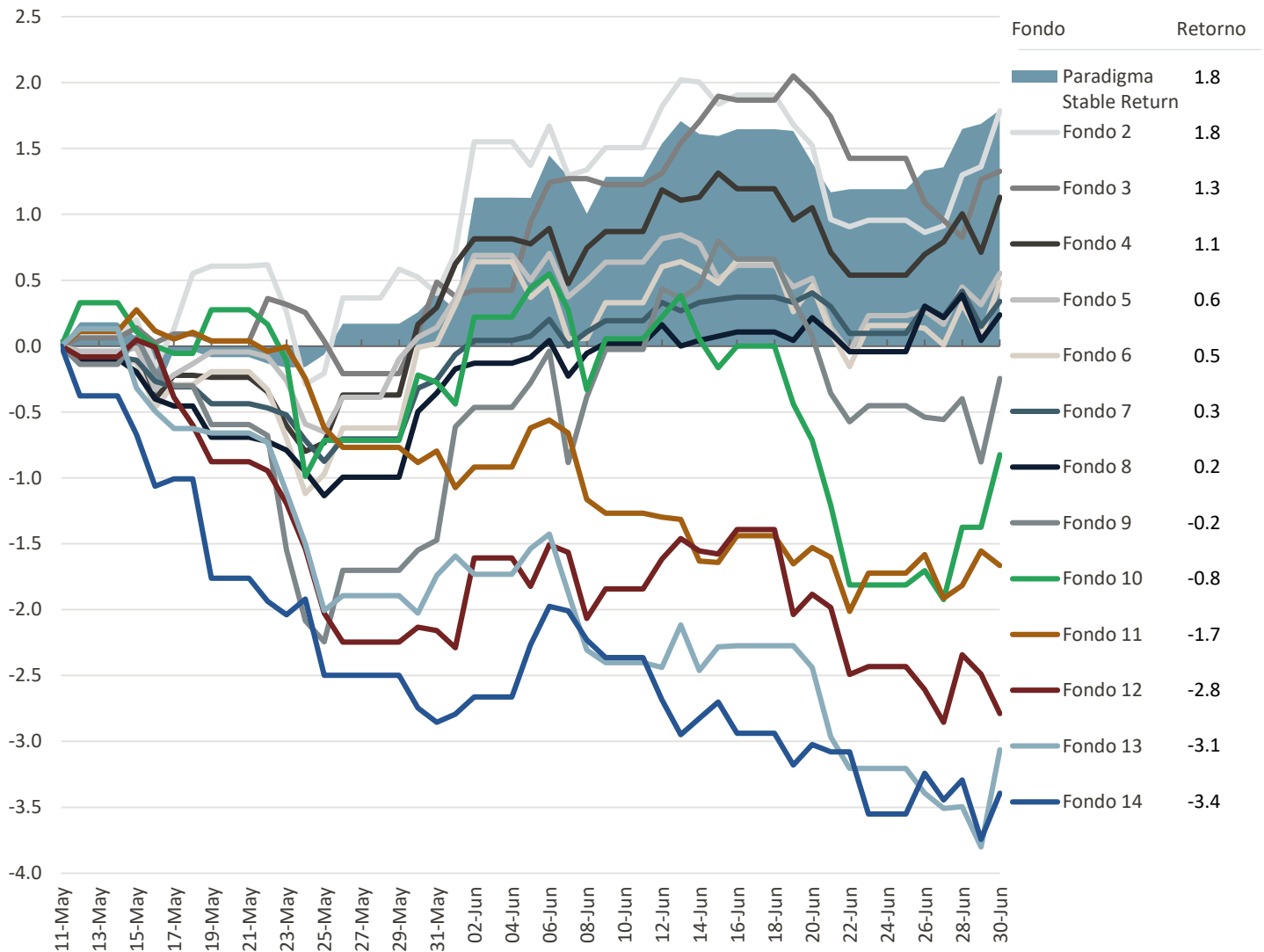
Mercados Globales

- **Número elevado de inversiones pero muy similares. Sólo delanteros**
- **Rigidez de posicionamiento sin defensa preparada**
- Retornos alineados con la media del mercado
- Ganancias en línea con el mercado en periodos alcistas
- **Pérdidas elevadas en periodos bajistas**
- **Valor de las carteras a merced del entorno**

- **Inversiones diferentes y complementarias**
- **Posicionamiento muy dinámico y adaptable** (posicionamiento Renta Variable*: 10–65%)
- Preparado para beneficiarse de distintos entornos
- Ganancias superiores al mercado en periodos alcistas
- **Protección de capital en periodos bajistas**
- **Crecimiento de las carteras estable y superior al del mercado**

* Aproximadamente 90% del tiempo

Rentabilidades Acumuladas de Fondos Comparables (%) (11 de mayo '23 a 30 de junio '23)



Fuente: Bloomberg

Fondos comparables incluyen todos los fondos:

- i) Con datos actualizados en Bloomberg
- ii) Tipo: FPC, OEIC, SICAV, UCIT
- iii) Categorías: Moderate Allocation, Dynamic Allocation y Global Allocation
- iv) Moneda: EUR y GBP
- v) Volatilidad en los últimos 5 años: inferior o igual a 9%
- vi) Activos Bajo Gestión: superior o igual a USD 4bn

Nota

Comisión de gestión (C) 0,79%

Comisión de gestión (A) 1,49%

Aviso Legal

El presente documento contiene información relativa a cifras y hechos del mercado.

La presente documentación no propone, sugiere ni recomienda estrategias de inversión o tomas de decisión sobre valores o instrumentos financieros. No contiene valoraciones o juicios de valor sobre decisiones de inversión, ni constituye un informe de inversiones, un análisis financiero o otra forma de recomendación general relativa a operaciones sobre instrumentos financieros, su precio, su valor presente o futuro o a sus emisores, elaborada con sujeción a las disposiciones normativas orientadas a promover la independencia de los informes de inversiones.

Esta información está disponible solo con fines informativos y no constituye una solicitud de ningún servicio o producto de inversión y no es una invitación para suscribir acciones o unidades de fondos en este documento. Consulte el Folleto y el DFI para obtener más información sobre este fondo y antes de cualquier suscripción. Un inversor debe realizar su propia evaluación de riesgo y debe consultar si es necesario a sus propios asesores legales, financieros y fiscales, antes de cualquier suscripción. Queda prohibida su transmisión a terceros, copia o reproducción sin el consentimiento previo y expreso de A&G.